

LEGENDA MÍSTNOSTÍ

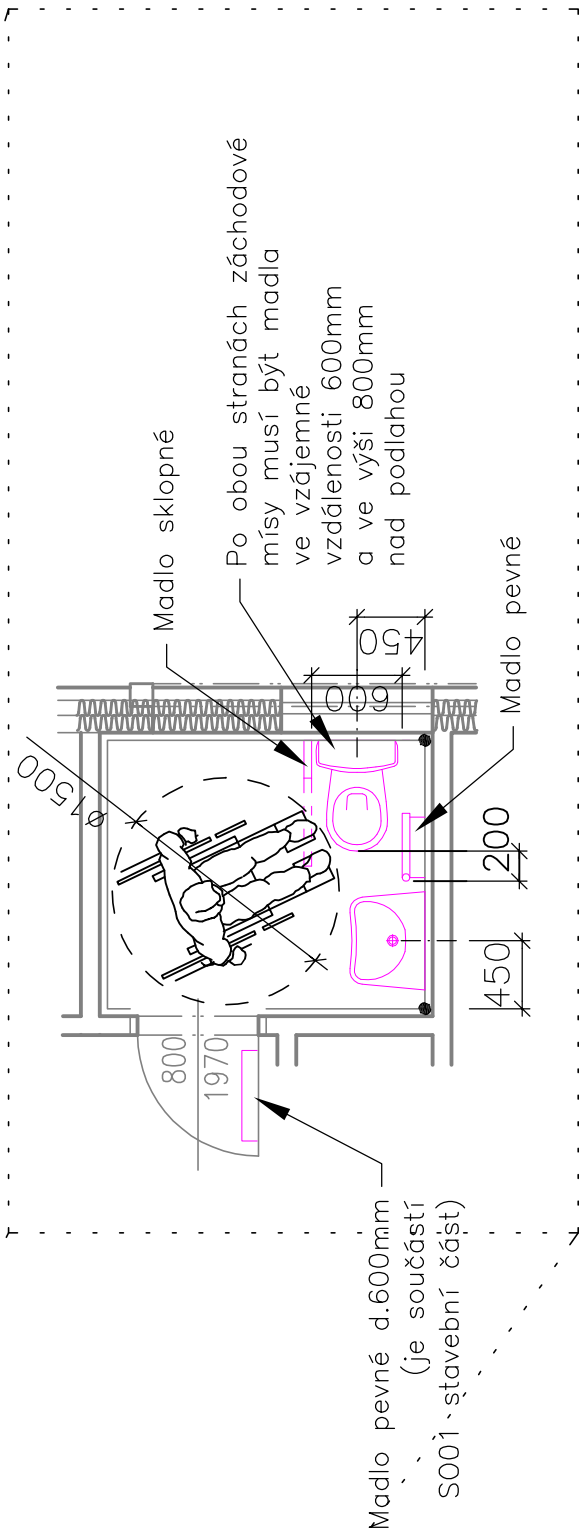
| Místn. číslo | Název místnosti     | Plocha (m²) | Podlaha                    | Úprava stěn                       | Poznámka            |
|--------------|---------------------|-------------|----------------------------|-----------------------------------|---------------------|
| 101          | VALAŠSKÁ IZBA       | 62,7        | KERAMICKÁ DLAŽBA 300/300/8 | MALBA BILÁ<br>KERAMICKÝ SOKL v.75 |                     |
| 102          | KUCHYŇKA            | 4,8         | KERAMICKÁ DLAŽBA 300/300/8 | MALBA BILÁ<br>KERAMICKÝ SOKL v.75 | SDK PODHLED SV.2,6m |
| 103          | CHODBA              | 2,4         | KERAMICKÁ DLAŽBA 300/300/8 | MALBA BILÁ<br>KERAMICKÝ SOKL v.75 | SDK PODHLED SV.2,6m |
| 104          | SKLAD, TECH. MÍSTN. | 6,0         | KERAMICKÁ DLAŽBA 200/200/8 | KERAMICKÝ OKLAD 200/200 V.2000    | SDK PODHLED SV.2,6m |
| 105          | CHODBA              | 3,6         | KERAMICKÁ DLAŽBA 300/300/8 | MALBA BILÁ<br>KER. BKLAĐ V.2,0    | SDK PODHLED SV.2,6m |
| 106          | WC MUŽI             | 6,4         | KERAMICKÁ DLAŽBA 300/300/8 | MALBA BILÁ<br>KER. BKLAĐ V.2,0    | SDK PODHLED SV.2,6m |
| 107          | WC ŽENY             | 3,7         | KERAMICKÁ DLAŽBA 300/300/8 | MALBA BILÁ<br>KER. BKLAĐ V.2,0    | SDK PODHLED SV.2,6m |
| 108          | WC – IMOBILNÍ       | 4,3         | KERAMICKÁ DLAŽBA 300/300/8 | MALBA BILÁ<br>KER. BKLAĐ V.2,0    | SDK PODHLED SV.2,6m |
| 109          | ÚKLIDOVÁ MÍSTNOST   | 1,5         | KERAMICKÁ DLAŽBA 300/300/8 | MALBA BILÁ<br>KER. BKLAĐ V.2,0    | SDK PODHLED SV.2,6m |
| 110          | KANCELÁŘ INFOCENTRA | 9,5         | KERAMICKÁ DLAŽBA 300/300/8 | MALBA BILÁ                        |                     |
| 111          | PODLoubI            | 56,3        | KAMENNÁ DLAŽBA LOMOVÁ      | B                                 |                     |

LEGENDA MATERIÁLŮ

- SKLADANÁ STĚNA EXTERIÉROVÁ TL. 300MM
- VE SKLADBĚ: — OBKLADOVÁ DESKA CEMENTIT FMA TM. ŠEDA
- VERTIKÁLNÍ ROST Z LATÍ 30/50
- HORIZONTÁLNÍ ROST Z LATÍ 30/50
- DRUŽNÍ FOLIE TYPEK
- SLOUPKY 50/100 S VLOŽENOU TĚP. IZOLACÍ ORSIL–L
- PRŮCH. OW PROFILY HL.120MM S VLOŽ. TĚPELNOU IZOLACÍ ORSIL–L 120MM
- PAKOZÁBRANA
- SAUROKARTON GKF 12,5MM

SAUROKARTONOVÁ PRÍČKA TL. 125MM (OBOUSTRANNE OPLÁŠTĚNÁ S IZOLACÍ ORSIL 100MM

ZDVO Z CPP NA MČ 3,6

8MM30MM30MM100MM120MM12,5MM

POZNÁMKA - BEZBARIÉROVÉ ŘEŠENÍ

- PROVEDENÍ A VYBAVENÍ SOCIÁLNÍHO ZAŘÍZENÍ PRO OSOBY S OMEZENOU SCHOPNOSTÍ POHYBU BUDE PLNĚ RESPEKTOVAT VÝHLÁŠKU č. 398/2009 Sb.

LEGENDA ZNAČENÍ

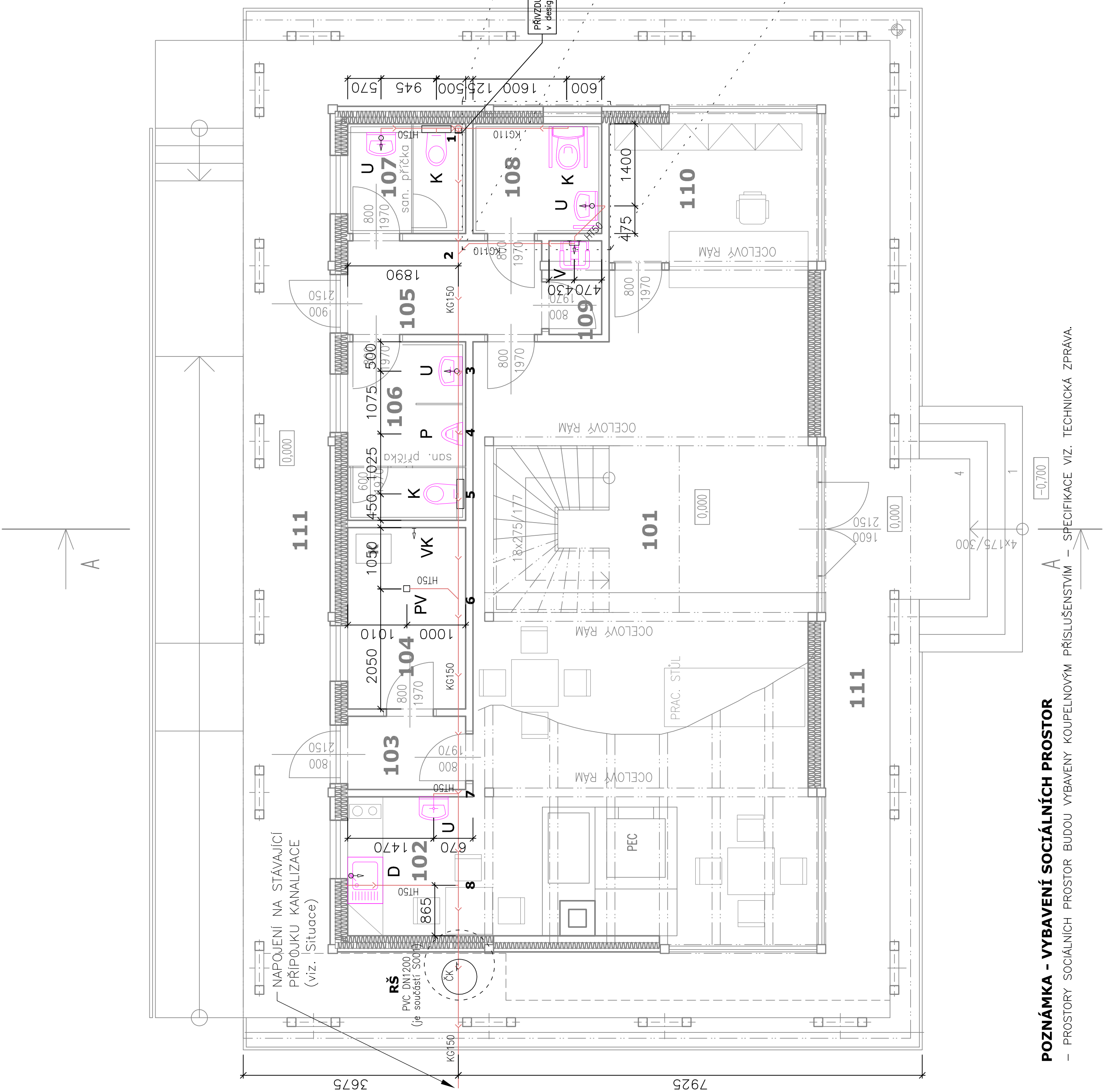
- HT – ODPADNÍ SYSTÉM Z POLYPROPYLENU
- TRUBKY HT HROLOVÉ, TVAROVY KOLENO HTB,
- OBOČKA JEDNODUCHÁ HTEA, REDUKCE HTR, ...

POZNÁMKA

- VNITŘNÍ KANALIZACE NAVRŽENA Z HT ODPADNÍHO SYSTÉMU
- TRUBKY OPATŘENÝ HRDLEM S VLOŽENÝM PRÝŽOVÝM TĚSNÍCÍM KROUŽKEM, STANDARDNĚ DODÁVANY V ŠEDĚ BARVĚ
- HLOUBKA HRDLA TRUBEK A MONTÁŽNÍ POSTUP JE PŘÍPUSOBEN DÉLKOVĚ ROZTAŽNOSTI MATERIÁLU, DÍKY TOMU NENÍ NUTNO NAVRHOVAT POUŽITÍ DILATAČNÍCH SMÝČEK A PODOBNĚ
- PRO UPEVNĚNÍ SE POUŽÍVAJÍ VHDNÉ OBJIMKY, KTERÉ TRUBKU OBEPAJÍ PO CELEM OBVODĚ
- MONTÁŽ ODPADŮ VE ZDI: POTRUBÍ VNITŘNÍ KANALIZACE NEJSOU NOSNOU ČÁSTÍ KONSTRUKCE, DŘÁŽKY MUSÍ UMOŽNIT ULOŽENÍ TRUBEK A PŘÍPADNĚ PNUTÍ.
- ODPADNÍ A VĚTRACÍ POTRUBÍ VEDENO V KONSTRUKCI OBVODOVÉ KONSTRUKCE
- SVISLÉ PŘÍPOJOVACÍ POTRUBÍ VEDENO V KONSTRUKCI DĚLÍCÍCH STĚN, VODOROVNÉ PŘÍPOJOVACÍ POTRUBÍ VEDENO V KONSTRUKCI PODLAHY

0,000= +0,150 OPRŮTI SÍŤAVACÍ ZÁKLADOVÉ DESCE

| OPROVĚZENÝ PROJEKTANT | Ing.arch. Michal Hladil                            | AUTORIZAČNÍ RAZÍTKO |  | ČÍSLO PARÉ | Ing. arch. <b>MICHAL HLADIL</b><br>autORIZOVANÝ ARCHITEKT<br>Masoparkova nám. 75<br>763 61 NÁPAJEDLA<br>mob. : 602 953 664<br>e-mail : <a href="mailto:hladil@volny.cz">hladil@volny.cz</a> |
|-----------------------|--|---------------------|--|------------|---|
| PROJEKTANT            | Ing. Lenka Krejčířková                             |                     |  |            |   |
| KAT. ŮZEMÍ            | HALENKOV   |                     |  |            |   |
| MÍSTO STAVBY          | p.č. st.1500, 1/25                                 |                     |  |            |   |
| INVESTOR              | OPEC HALENKOV                                      |                     |  |            |   |
| ADRESA INV.           | HALENKOV 655, 756 03                               |                     |  |            |   |
| AKCE                  | VÝSTAVNÍ A SPOLKOVÉ CENTRUM V OBCI HALENKOV        |                     |  |            | DATAUM  |
|                       | SO 01 – VÝSTAVNÍ A SPOLKOVÉ CENTRUM                |                     |  |            | STUPEŇ  |
|                       | PROJESE D.1.4, TPS – ZDRAVOTNĚ TECHNICKÉ INSTALACE |                     |  |            | FORMÁT  |
| OBŠAH                 | PŮDORYS 1.NP – VNITŘNÍ KANALIZACE                  |                     |  |            | MĚŘÍTKO   |
|                       |  |                     |  |            | ČÍSLO VÝKRESU   |
|                       |  |                     |  |            | ZTI01.04  |



POZNÁMKA - VYBAVENÍ SOCIÁLNÍCH PROSTOR

- PROSTORY SOCIÁLNÍCH PROSTOR BUDOU VYBAVENY KOUPELNOVÝM PŘÍSLUŠENSTVÍM – SPECIFIKACE VIZ. TECHNICKÁ ZPRÁVA.

| ozn | název                  | poznámka   | výškové osazení zařízení od podlahy | ks |
|-----|------------------------|--|-------------------------------------|----|
| K   | KLOZET                 | INSTALAČNÍ MODUL PRO ZÁVĚSNÉ WC S NÁDRŽKOU 12cm (UP320) 115cm; SPLACHOVACÍ TLAČÍTKO PRO INSTALAČNÍ MODUL; KLOZET ZÁVĚSNÝ, KLOZETOVÉ SEDÁTKO TVRDE Z DUROPLASTU, BÍLÉ   | výška přední horní hrany 410mm      | 2  |
| Ki  | KLOZET PRO BEZBARIÉR   | WC BEZ NÁDRŽKY DÉLKA 650mm; NÁDRŽ OVALNÁ, VČETNĚ ARMATURY S DVOUČINNÝM SPLACHOVÁNÍM; KLOZETOVÉ SEDÁTKO; 1x PŘÍPOJOVACÍ HADIČKA; MADLO BÍLÉ d. 834mm SKLOPNÉ 1ks, MADLO BÍLÉ d. 760/460/100mm PEVNÉ 1ks   | výška přední horní hrany 490mm      | 1  |
| U   | UMYVADLO               | UMYVADLO 550x450mm S OTVOREM PRO BATERII; ZAPACHOVÁ UZÁVĚRKA UMYVADLOVÁ DESIGNOVÁ – SIFON UMYVADLOVÝ 5/4 vč. GUMOVÉ MANŽETY A UMYVADLOVÉHO VTOKU 5/4 CLIC–CLAC CELOCHROM, 1x ROHOVÝ VENTIL vč. FILTRU CELOCHROM (jen pro studenou vodu), PŘÍVOD 1/2"; VÝVOD 3/8"; BATERIE PÁKOVÁ UMYVADLOVÁ STOJÁKOVÁ BEZ VÝPUSTI (D+M s průtokovým ohřívatelem) | výška přední horní hrany 850mm      | 3  |
| Ui  | UMYVADLO PRO BEZBARIÉR | UMYVADLO PRO BEZBARIÉR š. 650x560mm S OTVOREM PRO BATERII, ZAPACHOVÁ UZÁVĚRKA UMYVADLOVÁ DESIGNOVÁ – SIFON UMYVADLOVÝ 5/4 vč. GUMOVÉ MANŽETY A UMYVADLOVÉHO VTOKU 5/4 CLIC–CLAC BATERIE PÁKOVÁ UMYVADLOVÁ BEZ VÝPUSTI (D+M s průtokovým ohřívatelem)   | výška přední horní hrany 800mm      | 1  |
| V   | VÝLEVKA                | VÝLEVKA SAMOSTATNĚ STOJÍCÍ, S VODOROVNÝM ODTOKEM, MŘÍŽKA PLASTOVÁ; BATERIE PÁKOVÁ NÁSTĚNNÁ 150mm (D+M s průtokovým ohřívatelem)  |                                     | 1  |
| P   | PISOÁR                 | PISOÁR S RADAROVÝM SENZOREM – SÍŤOVÉ NAPÁJENÍ, PŘÍVOD VODY VNITŘNÍ ZEZADU, 1x ROHOVÝ VENTIL; ODPAD DOZADU, SIFON PRO VODOROVNÝ ODPAD DN50  | výška předního horního okraje 650mm | 1  |
| D1* | DŘEZ S ODKAPEM         | NEREZOVÝ DŘEZ HRANATÝ S ODKAPEM 580x510mm; DŘEZOVÁ ZAPACHOVÁ UZÁVĚRKA PLASTOVÁ S NEREZOVÝM ODPADNÍM VENTILEM, BATERIE DŘEZOVÁ STOJÁKOVÁ JEDNOPÁKOVÁ, POCHROMOVANÁ; 1x ROHOVÝ VENTIL S FILTREM (jen pro studenou vodu), PŘÍVOD 1/2"; VÝVOD 3/8"; MOSAZ (POCHROMOVANÝ); BATERIE PÁKOVÁ DŘEZOVÁ BEZ VÝPUSTI (D+M s průtokovým ohřívatelem)          | dle výšky kuchyňské linky           | 1  |
| VK  | VÝTOKOVÝ KULOVÝ KOHOUT | KULOVÝ KOHOUT VÝTOKOVÝ 3/8", PÁKA, PRO VODU  |                                     | 1  |
| PV  | PODLAHOVÁ VPUSŤ        | PODLAHOVÁ VPUSŤ 157, VELIKOST ROŠTOVÉHO NÁSTAVCE 200x200mm, PRŮTOK 5,5 l/s, NEREZOVÝ ROST  |                                     | 1  |

POZNÁMKA: 1) \* DŘEŽY A MÝČKA JSOU SOUČÁSTÍ DODÁVKY KUCHYŇSKÉ LINKY